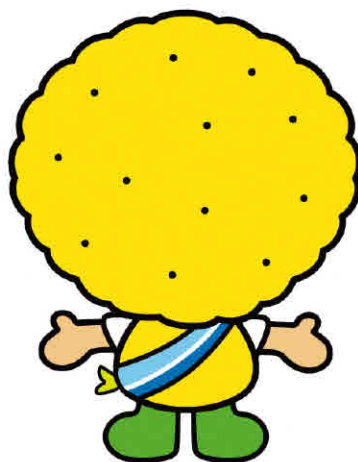


受講生の7つのルール

- 1 講師の先生や周りの人にきちんとあいさつをすること
- 2 受講中は、食べ物や飲み物を口にしないこと
- 3 講師の先生の言うことをきちんと守ること
- 4 講座に遅刻しないこと。
どうしても遅くなる時は連絡をすること
- 5 受講生はお互いを尊重し、思いやること
- 6 受講中は大きな声を出したり、走り回らないこと
- 7 物を大切にし、いつでも感謝の気持ちを忘れないこと



矢祭子ども司書 受講手帳

受講期間 平成 年 月～平成 年 月



受講生番号	
氏 名	〇〇 〇〇

◇発行◇ 矢祭町教育委員会